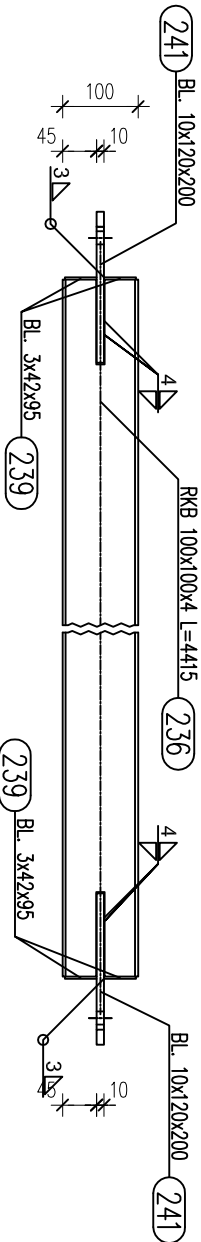
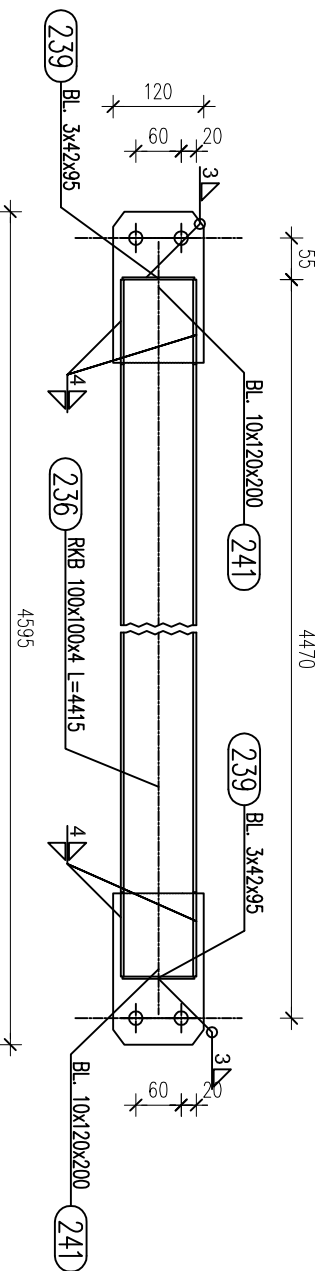


STĘŻENIE: ST.236, ST.238, ST.237

1:10

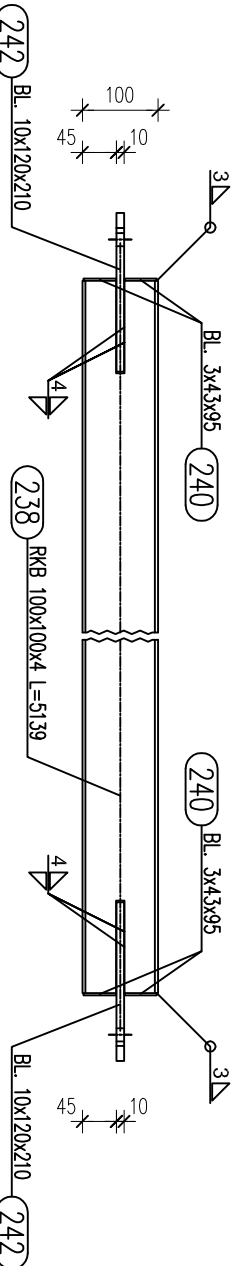


Widok z dołu

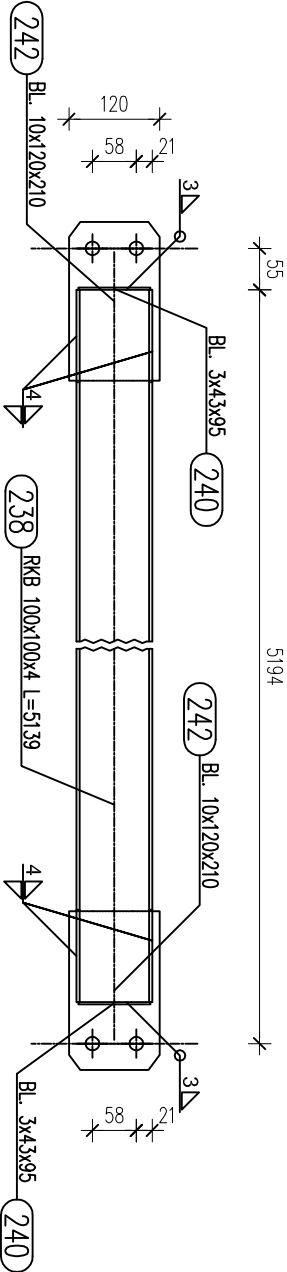


ST.236 Widok z przodu (Sc1:10)

STĘŻENIE (4 x)

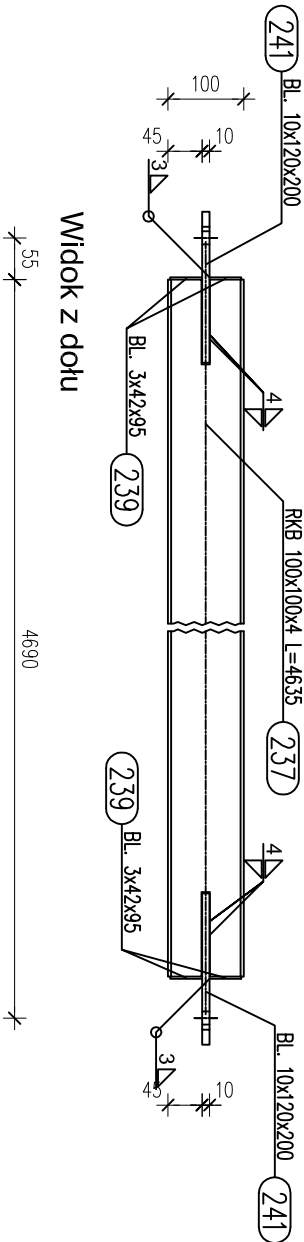


Widok z dołu

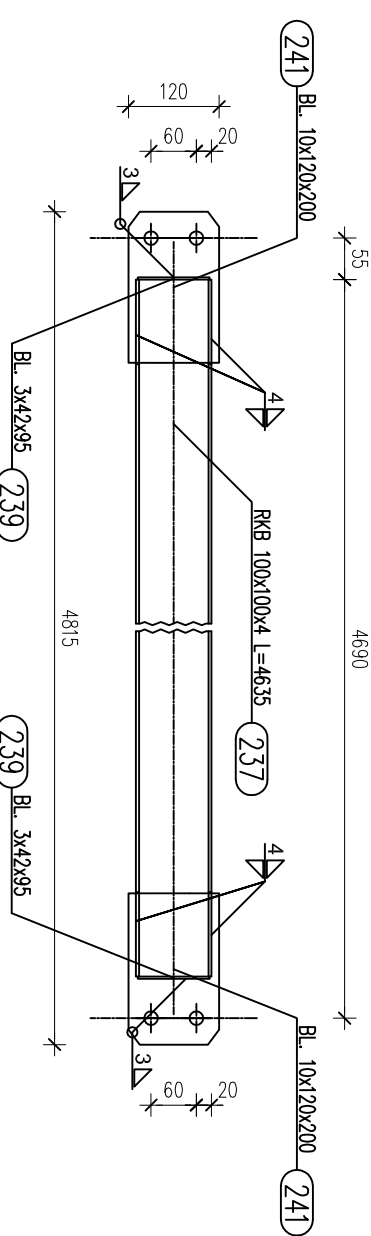


ST.238 Widok z przodu (Sc1:10)

STĘŻENIE (2 x)



Widok z dołu



ST.237 Widok z przodu (Sc1:10)

STĘŻENIE (6 x)

SZT.	POZ.	NAZWA	DŁUGOŚĆ	WAGA	STAL
2	ST.238	STĘŻENIE	5319	65.0	
2	238	RKB 100x100x4	5139	60.7	S235J2H
8	240	BL. 3x43x95	43	0.1	S235J2
4	242	BL. 10x120x210	210	2.0	S235J2
8		M16x65 PN-EN ISO4014	65	0.0	8.8
6	ST.237	STĘŻENIE	4815	58.8	
6	237	RKB 100x100x4	4635	54.7	S235J2H
24	239	BL. 3x42x95	42	0.1	S235J2
12	241	BL. 10x120x200	200	1.9	S235J2
24		M16x65 PN-EN ISO4014	65	0.0	8.8
4	ST.236	STĘŻENIE	4595	56.2	
4	236	RKB 100x100x4	4415	52.1	S235J2H
16	239	BL. 3x42x95	42	0.1	S235J2
8	241	BL. 10x120x200	200	1.9	S235J2
16		M16x65 PN-EN ISO4014	65	0.0	8.8

Catkowiła masa: 708 kg

SPOINY NIEOPISANE:

- 1) POSZCZEGÓLNE ELEMENTY ŁĄCZYĆ ZE SOBĄ ZA POMOCĄ SPOIN PACHWINOWO –OBWODOWYCH.
  - 2) GRUBOŚCI SPOIN "a" STOSOWAĆ W ZALEŻNOŚCI OD RODZAJU ŁĄCZONYCH ELEMENTÓW:
    - RURA Z RURĄ: a= GRUBOŚCI ŚCIANKI CIĘNSZEGO Z ŁĄCZONYCH ELEMENTÓW,
    - BLACHA LUB Kształtownik walcowany z RURĄ: a= GRUBOŚCI ŚCIANKI RURYLECZ NIE WIĘCEJ NIŻ 0,7 GRUBOŚCI BLACHY LUB kształtownika,
  - POZOSTAŁE ELEMENTY: a= 0,7 GRUBOŚCI CIĘNSZEGO Z ŁĄCZONYCH ELEMENTÓW
- W PRZYPADKU SPOIN CZŁOWYCH STOSOWAĆ SPOINY O PEŁNYM PRZĘKROJU.

**ATM** "ATM" Krzysztof Mikoszewicz – usługi budowlane  
ul. Skłodowa 12 lok. 107, 15–399 Białystok  
tel. 85 742 40 08 wew.20, atmpojekt@interia.pl

projekt:  
ZESPÓŁ BUDYNIKÓW DO PRZEPROWADZANIA  
KONTROLI FITOSANITARNEJ  
DZIAŁKA NR GEOD. 271/6 W KUZNICY

nr rys.	rysunek:	skala:
KS-45	STĘŻENIE: ST.236, ST.238, ST.237	1:10
opracował:	nr uprawnień:	podpis:
mgr inż. M. Maliszewski	PDL/0008/PWRKb/17	
sprawdził:	nr uprawnień:	podpis:
mgr inż. H. Maliszewsko	Bf 16/81	
współpracca:	nr uprawnień:	podpis: